

# 令和5年度 学校評価に関する保護者アンケート

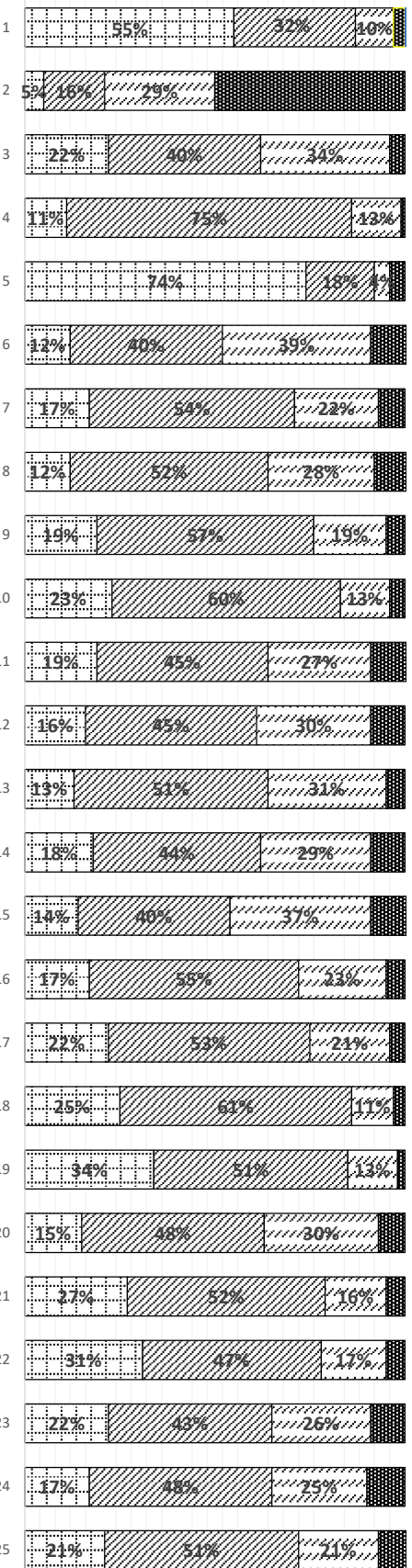
八重山高等学校

4:そう思う      3:やや思う  
2:あまり思わない      1:思わない

回答数(408)

No	評価項目	4	3	2	1
1	お子さんは、学校生活を楽しそうに過ごしている	55%	32%	10%	3%
2	お子さんは、日頃から家庭学習を行っている (4:→1日3H以上, 3:→2H以上, 2:→1H以上, 1:→1H未満)	5%	16%	29%	50%
3	お子さんは、日頃から時間にけじめがある	22%	40%	34%	4%
4	お子さんは、日頃から十分に睡眠をとっている (4:→8H以上, 3:→6・7時間, 2:→4・5時間, 1:→4H未満)	11%	75%	13%	1%
5	お子さんは、毎日、朝食を摂っている (4:→週6日以上, 3:→4・5日, 2:→3日, 1:→2日以下)	74%	18%	4%	4%
6	一人ひとりに応じた学習内容と学習指導がなされている	12%	40%	39%	23%
7	ペアやグループ活動等を通して、生徒の学びを高める学習指導がなされている	17%	54%	22%	7%
8	授業や課題などについて、わかりやすく丁寧な学習指導がなされている	12%	52%	28%	9%
9	パソコンや電子黒板・プロジェクターを積極的に活用し、授業の充実が図られている	19%	57%	19%	5%
10	お子さんの学習評価は、各教科科目が設定する評価基準に照らし合わせて納得できる	23%	60%	13%	4%
11	進路に関する情報提供が適切になされている	19%	45%	27%	10%
12	進路相談がしやすい環境がつけられている	16%	45%	30%	9%
13	教育課程履修の仕組みを正しく理解できるよう適切な指導が行われている	13%	51%	31%	5%
14	進路について考えるための取組が積極的に行われている	18%	44%	29%	9%
15	一人ひとりの進路実現に向けた進路指導が行われている	14%	40%	37%	10%
16	交通ルールやマナーを守る指導が徹底されている	17%	55%	23%	5%
17	携帯電話・スマートフォン・SNS利用等のマナー指導が徹底されている	22%	53%	21%	4%
18	制服や身なり等の生徒規律について、同じ方針で指導している	25%	61%	11%	3%
19	遅刻、欠課、欠席など勤怠に関する生活指導がきちんとされている	34%	51%	13%	2%
20	将来自立した社会生活を送るうえで必要な、自覚や自立心を育むための支援・指導が行われている	15%	48%	30%	7%
21	主体性と健康を育むための充実した部活動が行われている	27%	52%	16%	5%
22	学校行事や生徒会・HR活動等は、みんなが活躍できる場である	31%	47%	17%	5%
23	安心・信頼して気軽に相談できる先生がいる	22%	43%	26%	9%
24	生徒の悩みや相談に対して、適切な対応がなされている	17%	48%	25%	10%
25	いじめや暴力のない学校づくりを推進している	21%	51%	21%	8%

0% 20% 40% 60% 80% 100%



26	安全管理や防災、校内外の環境美化の維持・改善に努めている	26%	59%	13%	2%
27	学校施設・設備(学校図書館・ICT環境等)の充実に努めている	19%	58%	19%	4%
28	スクリーンやHP、クラス通信を通じて、保護者及び関係者・地域に積極的に教育活動の共有に努めている	39%	47%	11%	4%
29	PTAや同窓生、地域と連携協力し、人材育成や伝統文化の継承発展に努めている	20%	54%	21%	5%
30	本校の教育活動に満足している	19%	55%	16%	10%

